

Propiedad de Rijn Capital Chile

Proyecto Solar Jama: un socio energético para la minería

Un socio ideal para las necesidades energéticas de la minería es lo que representa la central Solar Jama (ex San Pedro III), de Rijn Capital Chile. Ubicado a 30 kilómetros al sureste de Calama, es el parque de energía renovable con el mejor rendimiento del planeta en generación eléctrica con tecnología fotovoltaica, registrando un promedio anual de 35%, con un máximo de 47% anotado en enero de 2016, según el Boletín Trimestre 3 - 2016 del CDEC-SING (ver gráfico adjunto).

Y es que, como explica Jorge Amiano, gerente general de Rijn Capital Chile, en un mundo donde las energías renovables siguen aumentando su participación en las matrices energéticas, esta planta de Energía Renovable No Convencional (ERNC) cuenta con una excelencia operacional única en el territorio nacional y mundial, cumpliendo a la vez con los objetivos de la Agenda de Energía, como son el desarrollo de recursos energéticos propios y, en concreto, estimular la transformación de Calama hacia una "ciudad solar", y así fomentar el desarrollo de las ciudades del norte grande.

Planta Solar Jama tiene una capacidad instalada de 57,44 MWp, siendo capaz de generar anualmente un total de 167 GWh al sistema eléctrico del norte grande. El proyecto fue desarrollado, construido, operado y es mantenido por Rijn Capital Chile, para satisfacer de manera eficiente y competitiva a la demanda energética de la minería.

Además de las condiciones geográficas y climáticas en que está emplazado el proyecto Solar Jama, el alto factor de planta que tiene esta central responde al completo plan de mantenimiento permanente, 24/7 con turnos de 12 horas, y con sensores instalados para identificar cuándo es necesario lavar los paneles fotovoltaicos.

Jorge Amiano subraya que "para mantener el factor de planta también es relevante la robustez del sistema de transmisión, por lo que es necesario que tenga pocas interferencias y estabilidad en sus parámetros principales, para ello es importante que el punto de interconexión sea uno de consumo, como es nuestro caso. Con un punto robusto conseguimos evitar limitaciones a la inyección de energía (curtailment)".

ESTA CENTRAL (ex San Pedro III) tiene el mayor factor de planta del mundo para inyectar energía al norte grande del país, además de contar con una excelencia operacional que privilegia la flexibilidad para adaptarse a los requerimientos específicos de las empresas mineras.



VISTA AÉREA DEL PROYECTO SAN PEDRO III

Vocación de servicio a la minería

El gerente general de Rijn Capital Chile, afirma que "todos nuestros proyectos solares fotovoltaicos en Chile, que suman más de 1.000 MW de capacidad en las regiones de Tarapacá, Antofagasta y Atacama, tienen la vocación de servicio al cliente minero, que es el mayor consumidor de energía en el SING, por lo que aspiramos a proveerle de energía competitiva y limpia".

Y agrega que otro de sus pilares es la flexibilidad, "pues somos un socio que asume como propias las situaciones de los clientes, siendo capaces de adaptarnos con tal de ayudarlos en sus requerimientos, para que puedan cumplir sus planes. Podemos ajustar la demanda de acuerdo a las necesidades. Sólo producimos energía de día, pero en ese lapso podemos seleccionar la que necesite el cliente minero", precisa.

En este sentido, el ejecutivo asegura que "estamos dentro de los precios registrados en la última licitación de suministro para clientes regulados, que arrojó un promedio de US\$47,6 MWh".

Según el gerente general, además de la excelencia operacional y la competitividad que implica el menor costo de la

PARTE DE LOS 186.480 PANELES FOTOVOLTAICOS INSTALADOS EN LA CENTRAL



energía solar, otro valor agregado del parque Solar Jama son los acuerdos que se han establecido con las autoridades de Calama y las comunidades indígenas de la zona del Alto El Loa, cumpliendo los más altos estándares medioambientales y sociales como los principios de Ecuador y las normas de desempeño IFC.

Solar Jama también tiene alianzas con otros actores de la zona, tales como Gas

Atacama, Gasoducto Norandino, Ferrocarriles de Antofagasta-La Paz y Engie Energía Chile, entre otros. Asimismo, ha suscrito convenios con los propietarios de las concesiones mineras que están en la zona de la planta y de la línea de transmisión. "Fuimos capaces de firmar un contrato a largo plazo con Codelco para poder construir nuestra línea en una servidumbre minera perteneciente a la empresa estatal", indica Jorge Amiano.

“Somos un socio que asume como propias las situaciones de los clientes, siendo capaces de adaptarnos con tal de ayudarlos en sus necesidades para que puedan cumplir sus planes. Podemos ajustar la demanda de acuerdo a las necesidades, seleccionando la energía que requiera el cliente minero.”

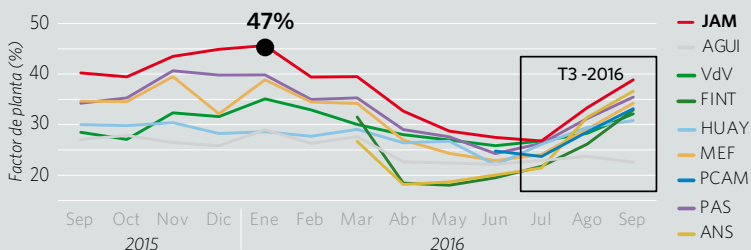
Jorge Amiano, gerente general de Rijn Capital Chile



El mejor factor de planta de Chile y el mundo, Planta Solar Jama

Las condiciones geográficas y climáticas, un punto de conexión robusto junto a un plan de mantenimiento permanente otorgan una excelencia operacional a este parque solar, pensado en satisfacer la demanda eléctrica de la minería en el Sistema Interconectado del Norte Grande (SING).

EL MAYOR FACTOR DE CAPACIDAD DEL SISTEMA SING* (JAMA)



*Nota CDEC-SING: Los factores de planta se calculan en base a la potencia declarada al CDEC-SING. Los indicadores mostrados están desde que las centrales, aún estando en periodo de pruebas, han alcanzado su potencia nominal.

Fuente: CDEC SING Boletín Anual ERNC T3 2016

FACTORES DE PLANTA EN EL MUNDO

Localización	Factor de Planta (%)
Mossoró, Brasil	24,7
Santiago, Chile	26,0
Abu Dabi, Emiratos Arabes Unidos	27,7
Bakersfield, CA, USA	27,7
Telfer, Australia	28,9
Gomez Palacio, Mexico	29,6
Uppington, Sudáfrica	29,6
Taghdoute, Marruecos	29,8
Arica, Chile	32,5
Copiapó, Chile	32,5
Planta Solar Jama, Calama	35,0

- 51 inversores
- Inyectará 167 GWh al SING
- 186 mil paneles
- 57,44 MWp de potencia
- Gran flexibilidad que se ajusta a la demanda de energía requerida por compañías mineras.

Acuerdos para el trazado:

- Depto Andino Municipalidad de Calama
- Comunidades indígenas de Alto El Loa
- Gas Atacama
- Gasoducto Norandino
- Aguas de Antofagasta
- FFCC Antofagasta - Bolivia
- Líneas eléctricas Engie
- Acuerdos satisfactorios con los propietarios de concesiones mineras



Jorge Amiano, gerente general

info@rijncapital.cl

+56 2 29543045

www.rijncapital.cl

Reseña de la empresa

Rijn Capital Chile es un desarrollador, constructor, dueño y operador de plantas solares fotovoltaicas. Finalizó con éxito la construcción de la central Jama, de 57,44 MW en dos fases. La planta se conecta al SING en la subestación Calama en la Región de Antofagasta. Además de esta central, Rijn Capital Chile tiene una plataforma de más de 1.000 MW de proyectos listos para construir y en desarrollo, ubicados en las regiones de Tarapacá, Antofagasta y Atacama.